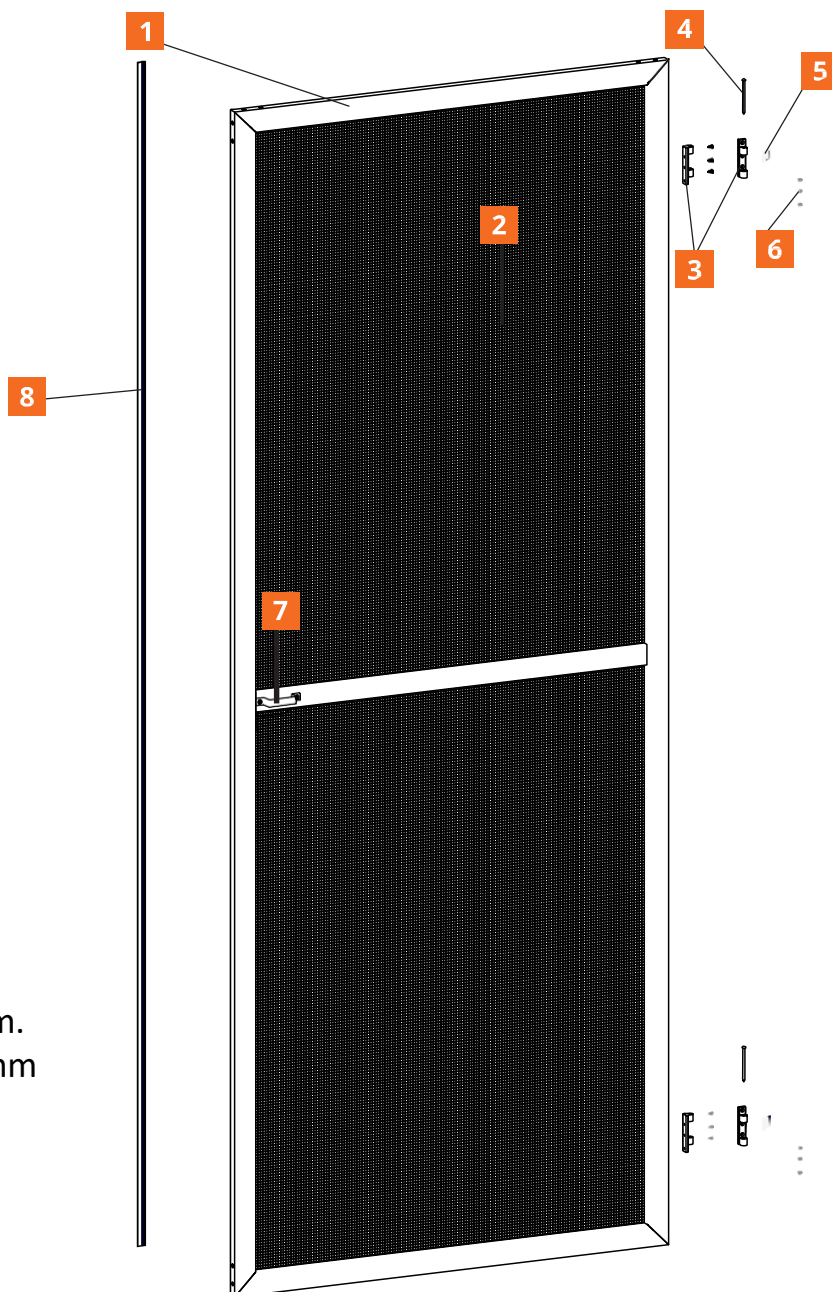


PUTUKAVÕRK UKSE MÕÕTMISE JA PAIGALDUSE JUHEND

- 1 ALUMINIUM PROFIIIL
- 2 VÕRK
- 3 HINGED
- 4 HINGE VARRAS
- 5 VEDRU
- 6 KRUVID
- 7 KÄEPIIDE
- 8 MAGNETRIBA



TOOTE MÕÕDUD:

Maksimaalne laius uksele: 1300mm.
Maksimaalne kõrgus uksele: 2400mm

MÕÕTMINE:

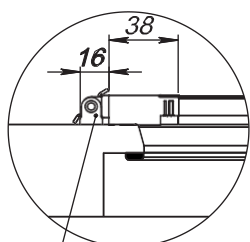
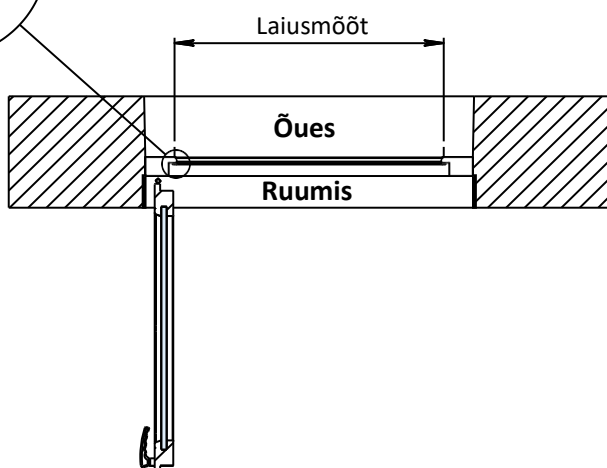
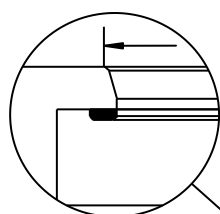
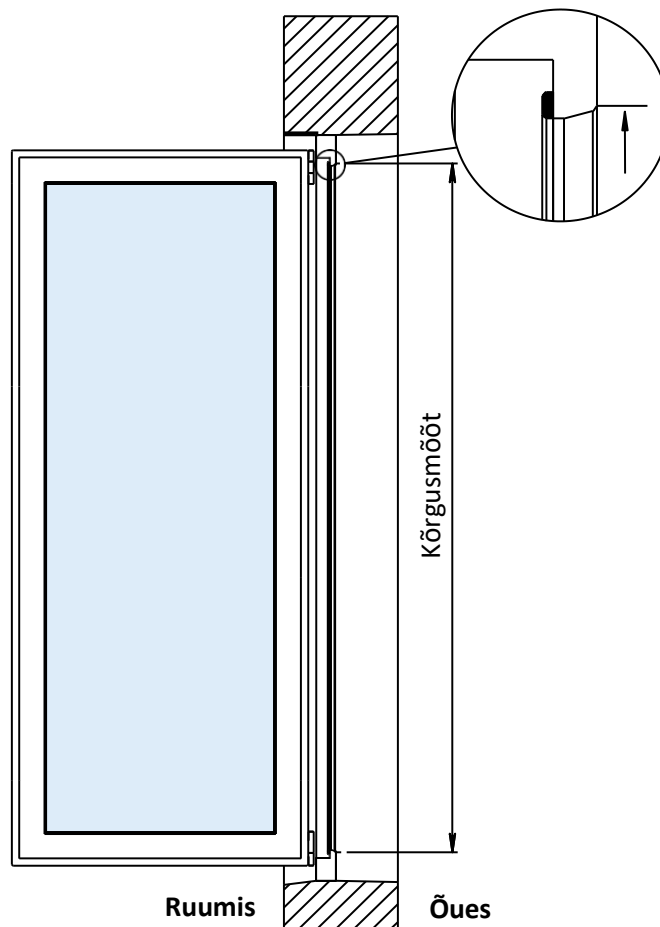
Putukavõrk ukse tootmiseks on vajalik kahte mõõtu: laius- ja kõrgusmõõtu.

Laiusmõõt väljast: mõõda laius ukse raami profiili nurgast profiili nurgani ning **lisa mõõdule 40mm**

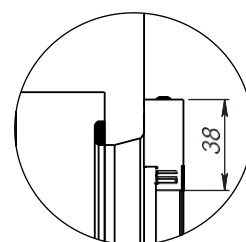
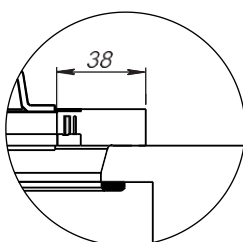
Kõrgusmõõt väljast: mõõda kõrgus ukse raami profiili nurgast profiili nurgani ning **lisa mõõdule 40mm**

! Ava laiuse ja kõrguse mõõtmisel võib jätta vähem kui 40mm (10mm on minimaalne mõõt, et ust saaks kinnitada raamile). Seda soovitatakse siis, kui 40mm pole võimalik jätta.

Hinnake ruumi, et uksehingede jaoks jääks piisavalt ruumi. Uksehinged ulatuvad välja 15mm.



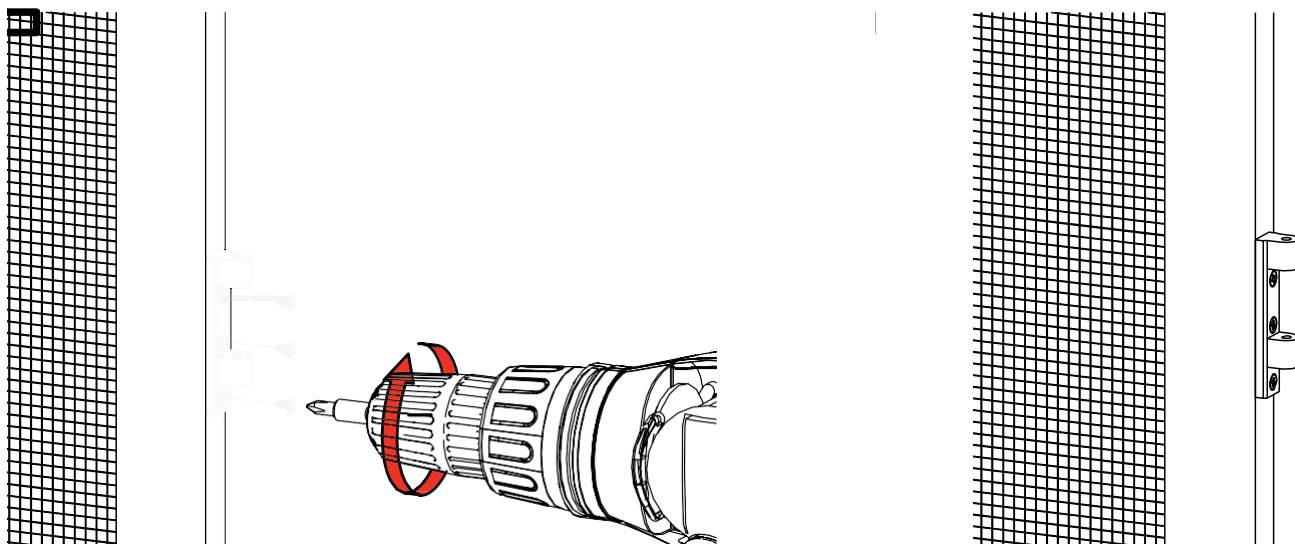
Hinged



Paigaldusjuhend:

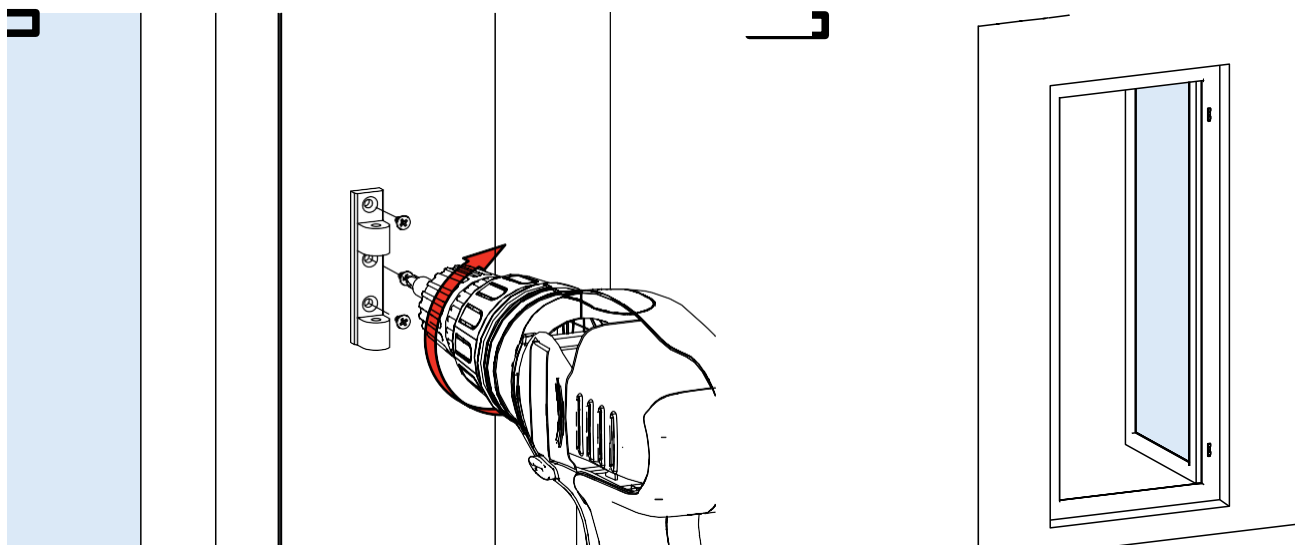
Samm 1.

Kinnitage hinged putukavõrgu raami alumiiniumprofili külge. Hinged paigalda 150mm kaugusele ukse servast.



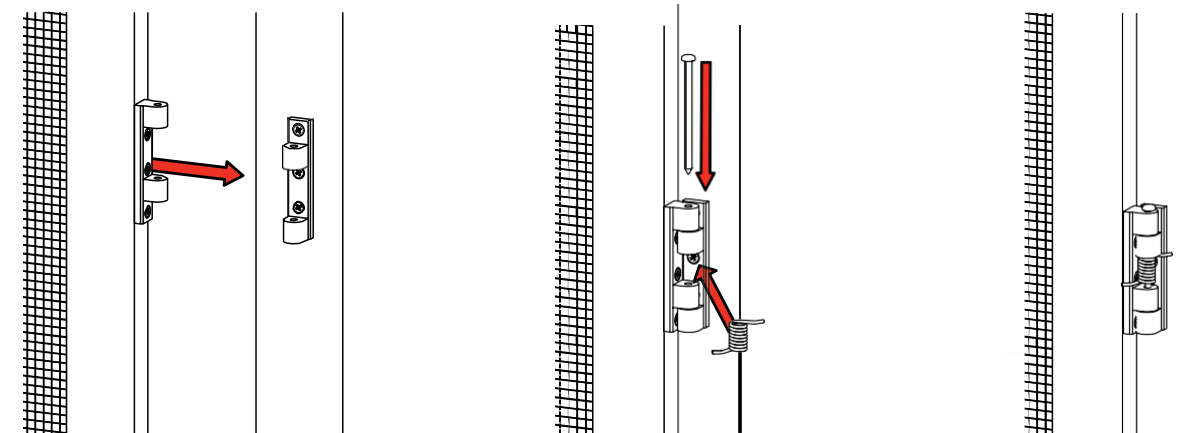
Samm 2.

Asetage kruvitud hingedega uks avasse ja märkige hingede kohad raamile. Kinnitage hinged ukseraami või seina külge.



Samm 3.

Paigutage hinged kohakuti ning lisage tihvt.



Samm 4.

Kleepige magnetriba raamile nii, et ukse pool oleks sama kaugusel.

Samm 5.

Testige paigaldatud ust.

